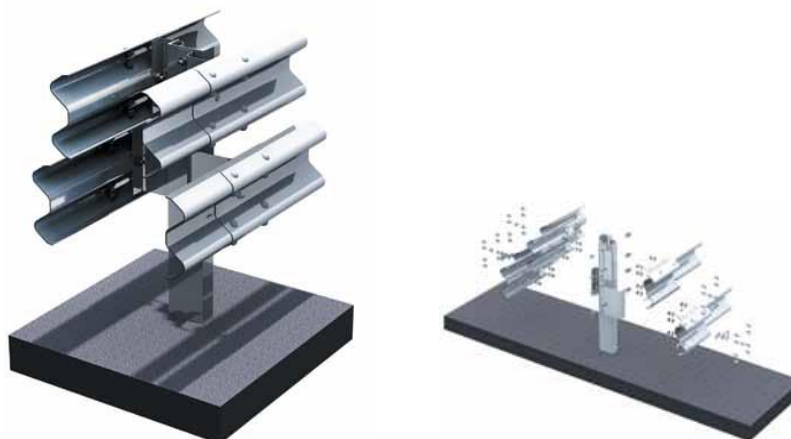
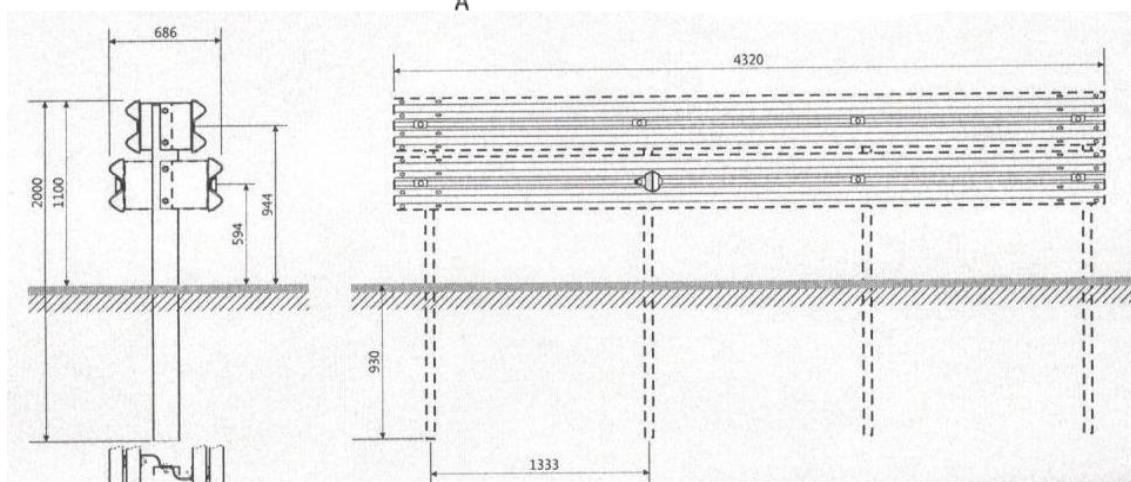
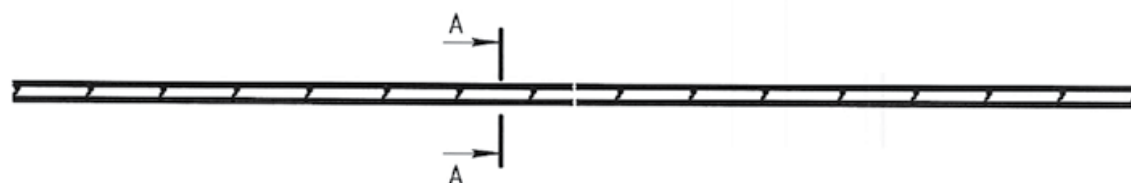
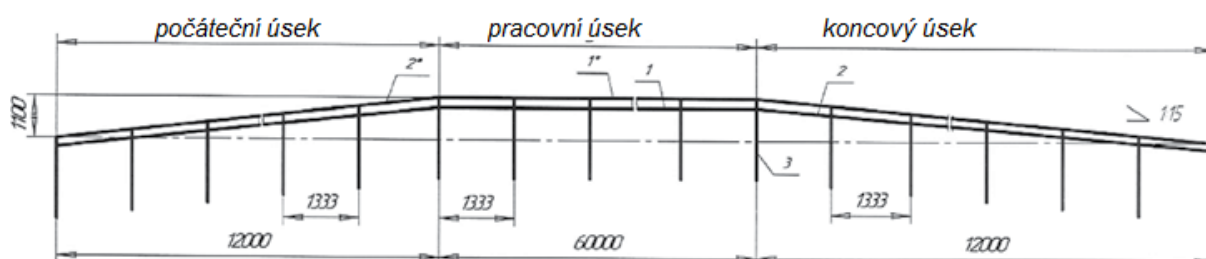


# Oboustranné silniční svodidlo H3 W4 B

## KTC 014



| <b>KTC014 kompletní sestava na 100 bm</b> | <b>počet</b>  |
|---|---------------|
| Svodnice SB-1(3)                          | 50            |
| Svodnice SB-1(4)                          | 50            |
| Sloupek SD-2,0 š 16                       | 76            |
| Tlumič vrchní                             | 152           |
| Tlumič spodní                             | 152           |
| Podložka 40x80x4                          | 304           |
| Reflexní prvek                            | na objednávku |



| <b>Specifikace výrobku</b>          |                       |
|-------------------------------------|-----------------------|
| Název konstrukce                    | KTC 014               |
| Druh svodidel                       | silniční, oboustranné |
| Úroveň zadržení                     | H3                    |
| Pracovní šířka                      | W4                    |
| Index prudkosti nárazu              | B                     |
| Třída vniknutí vozidla              | V16                   |
| Normalizovaný dynamický průhyb      | 1,0 m                 |
| Šířka mezi sloupy                   | 1,33m                 |
| Délka pracovního úseku              | 60 m                  |
| Délka počátečního a koncového úseku | 2x12 m                |
| Výška                               | 1,1 m                 |

**silnicnisvodidla.cz**

