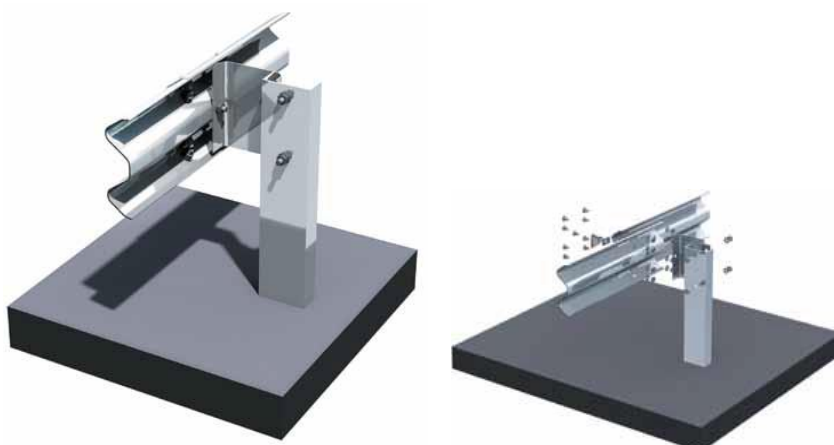
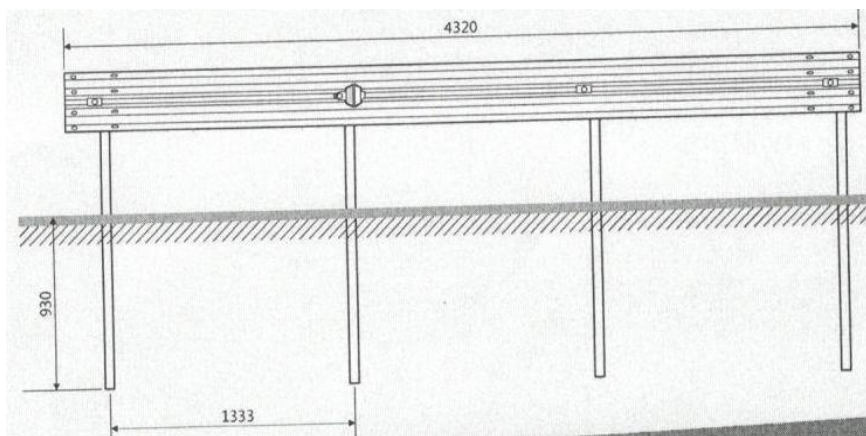
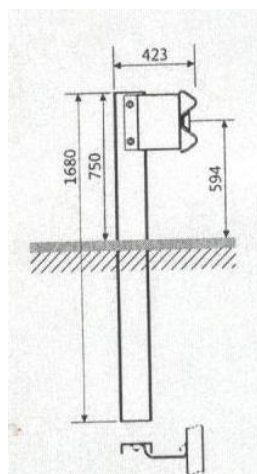
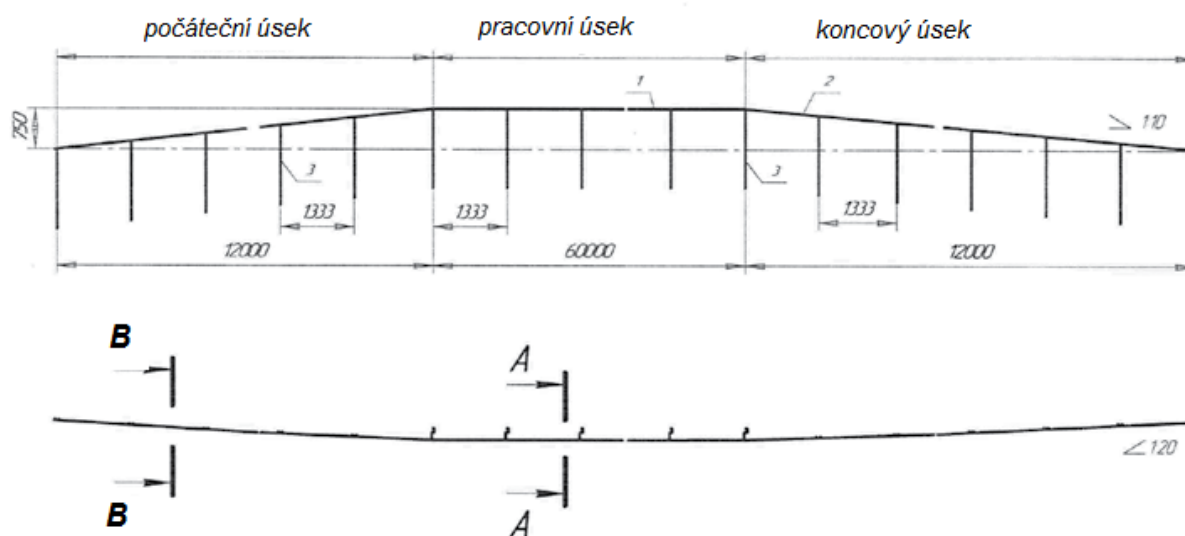


# Jednostranné silniční svodidlo H2 W4 A

## KTC 001



<b>KTC001 kompletní sestava na 100 bm</b>	<b>počet</b>
Svodnice SB-1(3)	25
Sloupek SD-1,68 š 16	76
Tlumič spodní	76
Podložka 40x80x4	76
Reflexní prvek	na objednávku



<b>Specifikace výrobku</b>	
Název konstrukce	KTC 001
Druh svodidel	Silniční, jednostranné
Úroveň zadržení	H2
Pracovní šířka	W4
Index prudkosti nárazu	A
Třída vniknutí vozidla	V16
Normalizovaný dynamický průhyb	1,2 m
Šířka mezi sloupy	1,33 m
Délka pracovního úseku	60 m
Délka počátečního a koncového úseku	2x12 m
Výška	0,75 m

**silnicnisvodidla.cz**

