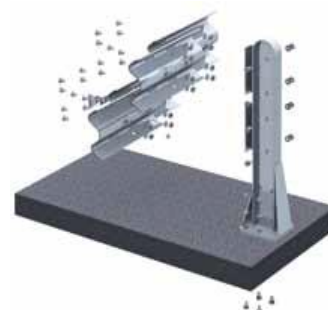
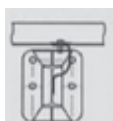
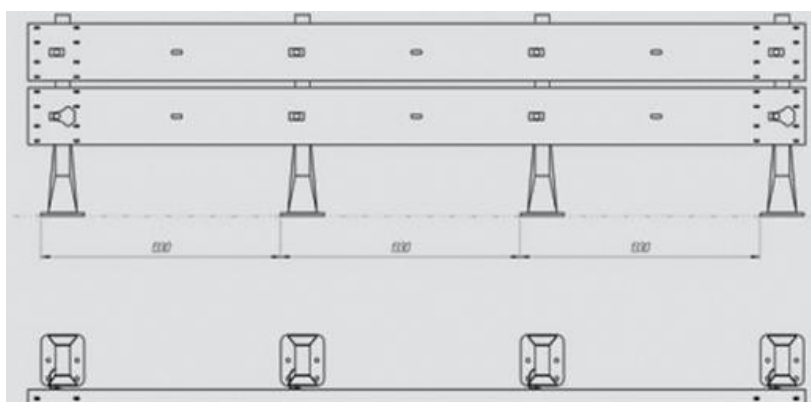
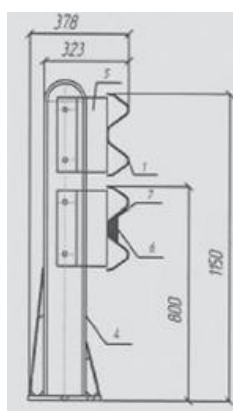
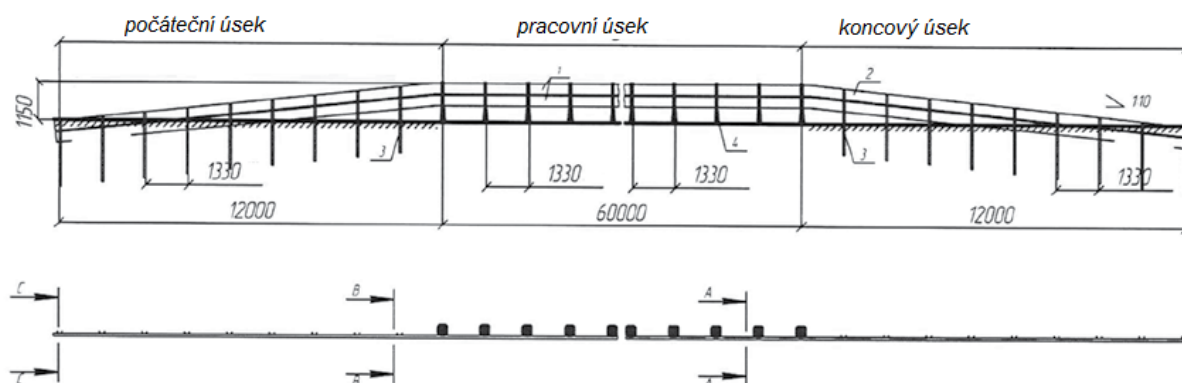


# Jednostranné mostní svodidlo H2 W2 B

## KTC 025



<b>KTC025 kompletní sestava na 100 bm</b>	<b>počet</b>
Svodnice SB-1(3)	50
Sloupek SM D 14	76
Tlumič spodní	152
Podložka 40x80x4	152
Reflexní prvek	na objednávku



<b>Specifikace výrobku</b>	
Název konstrukce	KTC 025
Druh svodidel	mostní, jednostranné
Úroveň zadržení	H2
Pracovní šířka	W2
Index prudkosti nárazu	B
Třída vniknutí vozidla	V12
Normalizovaný dynamický průhyb	0,3 m
Šířka mezi sloupy	1,33 m
Délka pracovního úseku	60 m
Délka počátečního a koncového úseku	2x12 m
Výška	1,15 m

**silnicnisvodidla.cz**

